

NEWMODEL

MIRA

Height:	179 cm
Bust:	86 cm
Waist:	61 cm
Hips:	90 cm
Shoe Size:	40
Hair Colour:	light brown
Eye Colour:	hazel

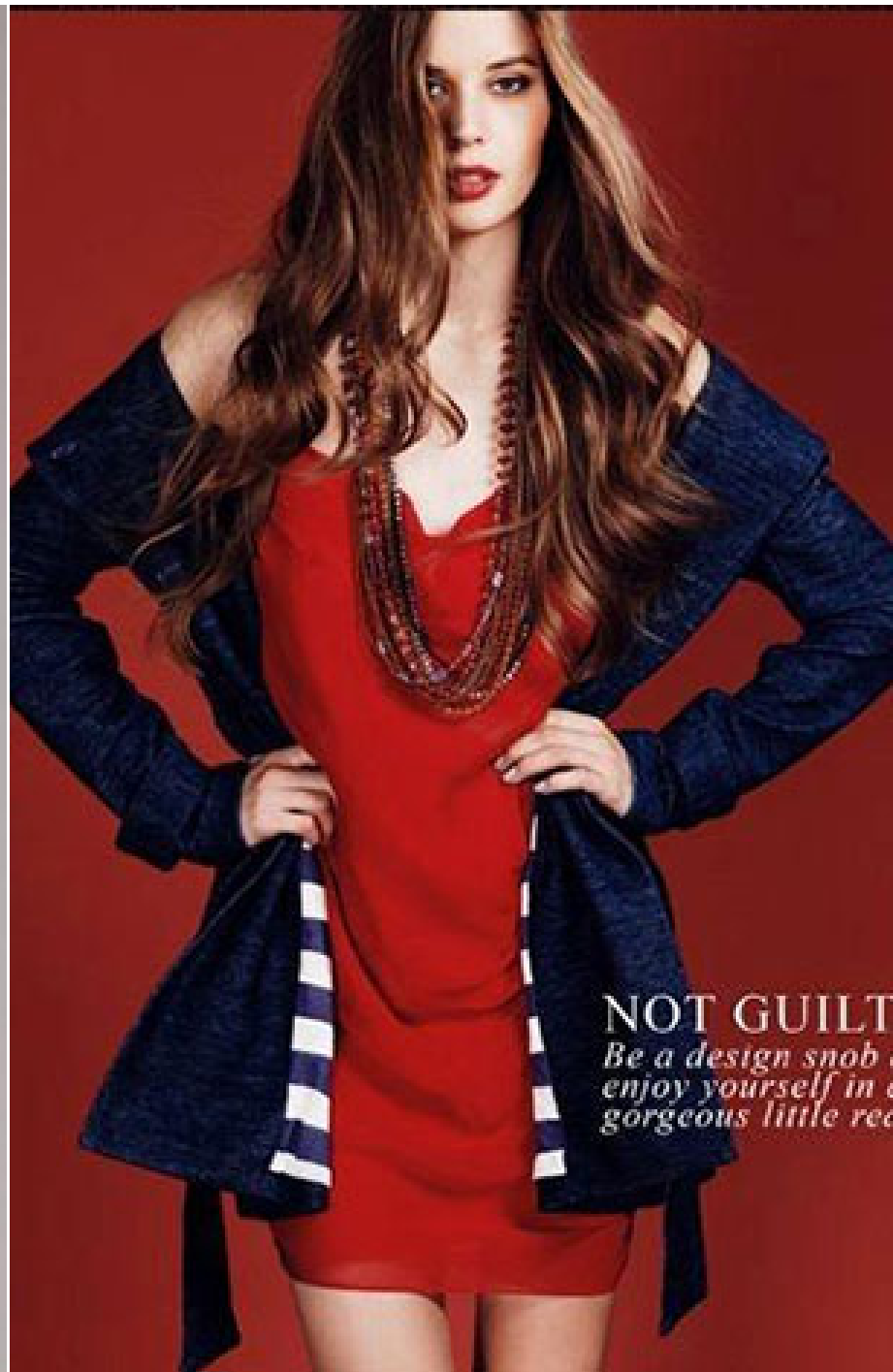


New Model -70 Vouliagmenis Ave – Argyroupoli, Athens 16452
T : +302109966234, E : models@newmodel.gr , S : newmodel.gr, FB : NewModel Agency, I : new_model_agency



THE TRENDS

*Other styles and open weaves –
or the bold!*



NOT GUILTY

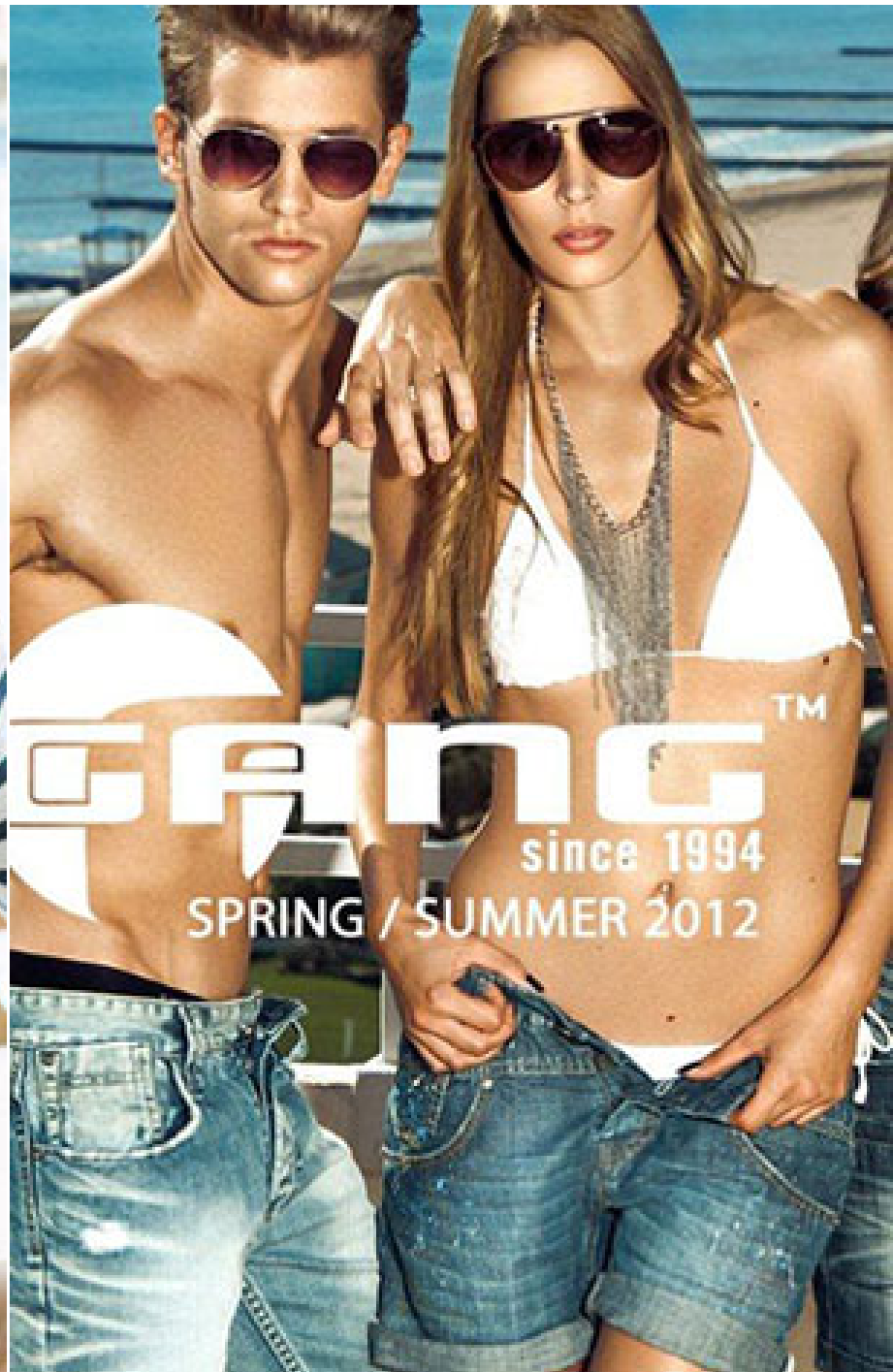
*Be a design snob &
enjoy yourself in a
gorgeous little red*







Looks (Miss) James |
Jas Gawron | SCHYON
ROSENFELD | SHAY
KARSTEN | (re)play |
Armani | Van Tui
| (re)play |
| (re)play | 5
| (re)play |
| (re)play |
| (re)play |
| (re)play |
| (re)play |
| (re)play |



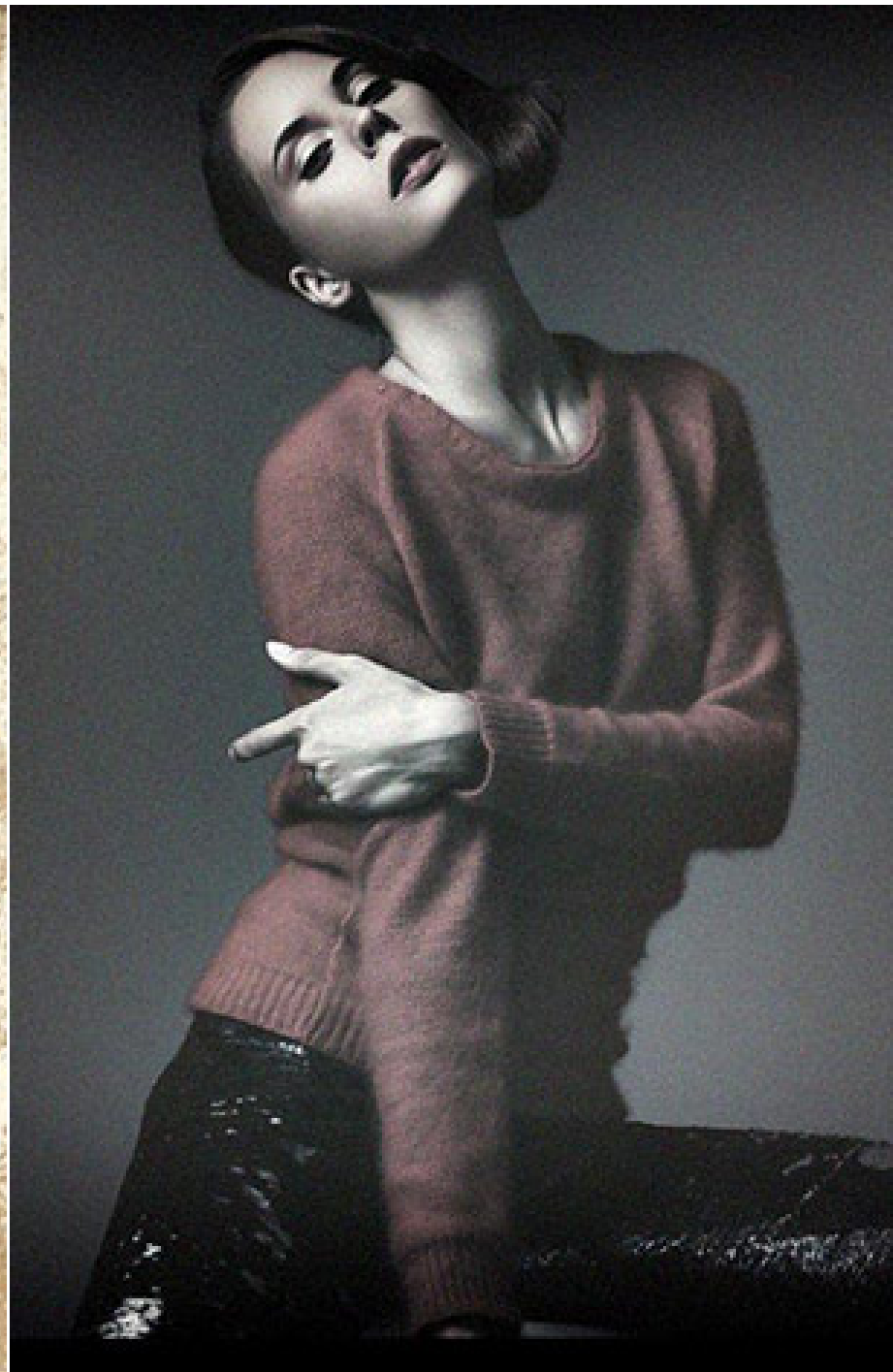
















MODE

**BLICKMAGN
NAPPA & MI**
DOLU RO MIT SCH
MALLITTEN VON BEN
2.000 EURO. MIT
AUS ELASTH
TRIUMPH (CA. 40
HANDSCHUHE AUS
LEDER VON MAX NE
150 EURO. SHI
SPROLETTE VON B
(CA. 200 EURO. R
DER AUS ELAST
SONAL VON ANTON
CHIMEL (CA. 40 EU
CA. 70 EURO. R
SAPPHIRE VON PARR
(CA. 2000 EURO
SIESSAL MIT 1000
KRISTALLEN VO

FASHION FRIVOL

JETZT ZELEBRIERT DIE MODE DIE GANZ
HOHE SCHULE DER VERFÜHRUNG
MIT **OVERKNEES** UND **HANDSCHUHEN**
VON PROVOZIERENDER EROTIK

Photo: Thomas Anwar, Produktion: Dyon Averb

VERMAGLEISE SCHNEIDER 2008

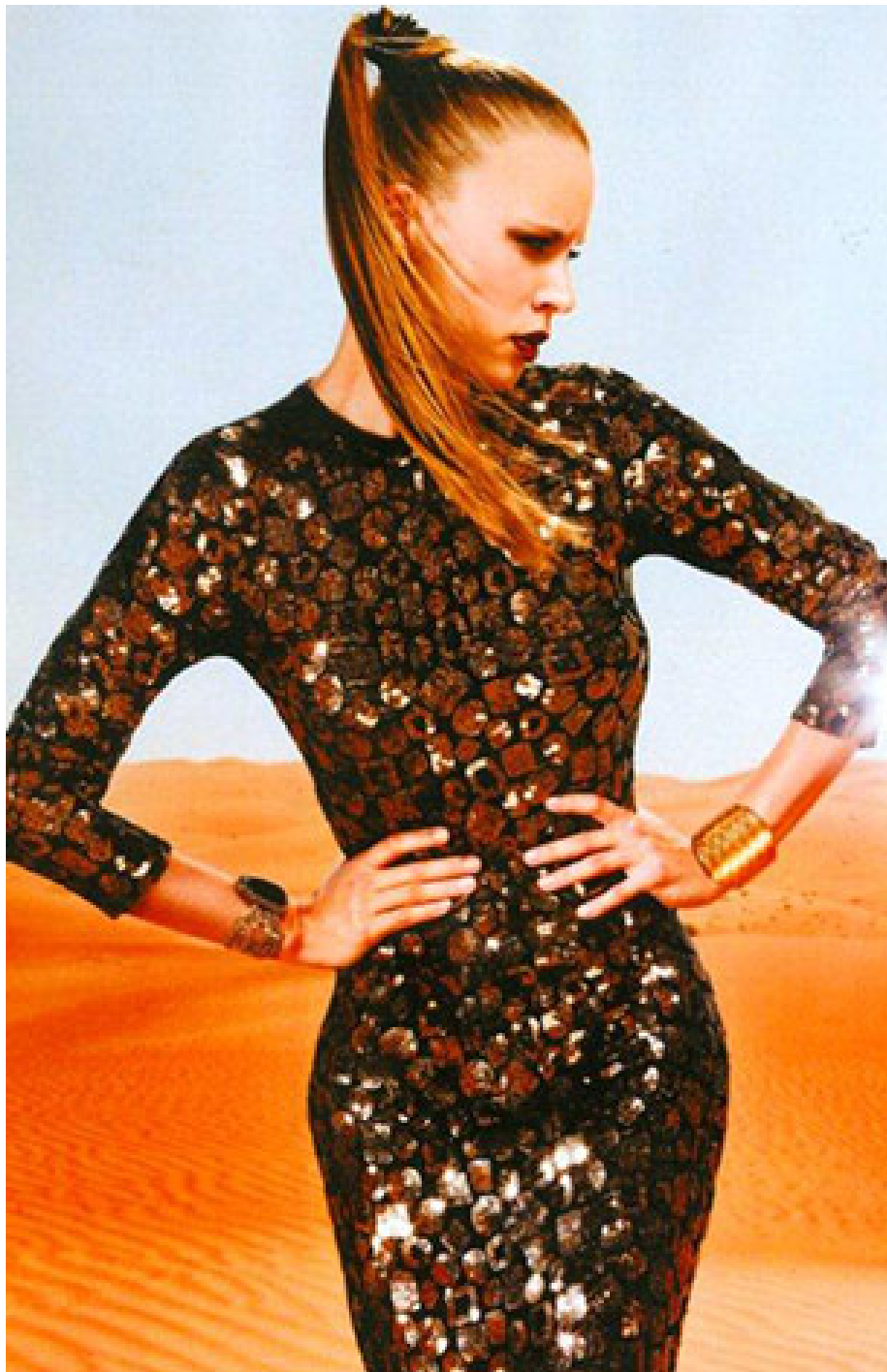


MODE

**EYECATCHER-
EFFEKTE IN ROT**
KLEID AUS ORGANDA VON
PENNY (CA. 1179 EURO),
HANDSCHUHE AUS NAPPA
LEDER VON BRUNELLO
CUCINELLI (CA. 470 EURO),
STIEFEL MIT EXTRAORDINÄ-
REN EINBLICKEN AUS BIED-
LEDER VON CHRISTIAN
LOUBOUTIN (CA. 1820
EURO), ANHANG AUS LACK-
LEDER VON AGENT PRODU-
CTION (CA. 313 EURO)



**DOMINA-DETAILS:
NIETEN & SILBER**
BLUSE AUS SEIDE VON
BAARDI (CA. 182 EURO)
PANTIES AUS STRETCHSA-
TIN VON PLATZER (CA. 48
EURO), LEDERARMBA-
ND MIT SILBERSCHLIEßE VON
BERNINI (CA. 780 EURO)
STIEFEL MIT SILBERNIETEN
VON LÖWEN (CA. 990 EURO)
LEDERSOFA MIT BRUNNEN-
KRISTALLEN VON BRITZ





FROM WHERE WE COME FROM

PHOTOGRAPHY: ELLIN ANDEREGG

MAKE-UP ARTIST: LINDA SIGG

MODEL: MIRIAM FOTOGÉN

